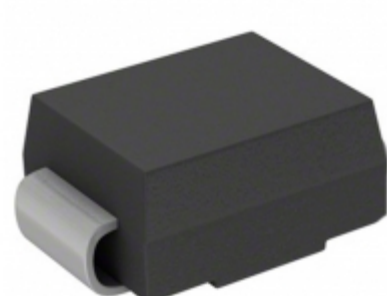


P6SMB9.1C



Obrázky jsou pouze orientační.
Podrobné informace o produktu naleznete v části Technické údaje produktu.
Koupit P6SMB9.1C s důvěrou od Component-World.HK, 1 rok záruka



Expertise Applied | Answers Delivered

Part Number: [P6SMB9.1C](#)

Výrobce: [Hamlin / Littelfuse](#)

Popis: TVS DIODE 7.78V 14.07V DO214AA

Datový list: [P6SMB Series Datasheet](#)

RoHS Status: Bez olova / V souladu RoHS

Ship From: Hong Kong

Shipment Way: DHL/Fedex/TNT/UPS/EMS

[Request For Quotation](#)

PARAMETR PRODUKTU

Part Number	P6SMB9.1C	Výrobce	Hamlin / Littelfuse
Popis	TVS DIODE 7.78V 14.07V DO214AA	Stav volného vedení / RoHS	Bez olova / V souladu RoHS
Dostupné množství	353008 pcs	Datový list	P6SMB Series Datasheet
Kategorie	Ochrana obvodu	Napětí - Reverse Standoff (typ)	7.78V
Napětí - upnutí (max.) @ Ipp	14.07V	Napětí - porucha (Min)	8.19V
Typ	Zener	Dodavatel zařízení Package	DO-214AA (SMBJ)
Série	P6SMB	Ochrana napájecího vedení	No
Napájení - špičkový impuls	600W	Obal	Tape & Reel (TR)
Paket / krabice	DO-214AA, SMB	Provozní teplota	-55°C ~ 150°C (TJ)
Typ montáže	Surface Mount	Úroveň citlivosti na vlhkost (MSL)	1 (Unlimited)
Výrobní standardní doba výroby	12 Weeks	Stav volného vedení / RoHS	Lead free / RoHS Compliant
Proud - špičkový impuls (10 / 1000µs)	45.5A	Kapacitní @ Frekvence	-
Obousměrné kanály	1	Aplikace	General Purpose

Component-World.com je spolehlivý distributor elektronických součástek. Specializujeme se na všechny elektronické komponenty řady Hamlin / Littelfuse. Máme 353008 kusů Hamlin / Littelfuse P6SMB9.1C na skladě dostupných. Vyžádejte si citát z distributora součástí elektroniky na Component-World.com, náš prodejní tým vás bude kontaktovat do 24 hodin.

RFQ Email: info@Components-World.com

SOUVISEJÍCÍ PRODUKTY

	Část#: P6SMB9.1AHE3/52 Popis: TVS DIODE 7.78V 13.4V DO214AA	Výrobci: Electro-Films (EFI) / Vishay	Dotaz
	Část#: P6SMB9.1AHR5G Popis: TVS DIODE 7.78V 13.4V DO214AA	Výrobci: TSC (Taiwan Semiconductor)	Dotaz
	Část#: P6SMB9.1CA M4G Popis: TVS DIODE 7.78V 13.4V DO214AA	Výrobci: TSC (Taiwan Semiconductor)	Dotaz
	Část#: P6SMB9.1CA-M3/5B Popis: TVS DIODE 7.78V 13.4V DO214AA	Výrobci: Electro-Films (EFI) / Vishay	Dotaz
	Část#: P6SMB9.1CA-M3/52 Popis: TVS DIODE 7.78V 13.4V DO214AA	Výrobci: Electro-Films (EFI) / Vishay	Dotaz
	Část#: P6SMB9.1CAHE3/52 Popis: TVS DIODE 7.78V 13.4V DO214AA	Výrobci: Electro-Films (EFI) / Vishay	Dotaz
	Část#: P6SMB9.1AHE3/5B Popis: TVS DIODE 7.78V 13.4V DO214AA	Výrobci: Electro-Films (EFI) / Vishay	Dotaz
	Část#: P6SMB9.1AT3 Popis: TVS DIODE 7.78V 13.4V SMB	Výrobci: AMI Semiconductor / ON Semiconductor	Dotaz
	Část#: P6SMB9.1CA-E3/5B Popis: TVS DIODE 7.78V 13.4V DO214AA	Výrobci: Electro-Films (EFI) / Vishay	Dotaz
	Část#: P6SMB9.1CAHE3/5B Popis: TVS DIODE 7.78V 13.4V DO214AA	Výrobci: Electro-Films (EFI) / Vishay	Dotaz
	Část#: P6SMB9.1CA Popis: TVS DIODE 7.78V 13.4V DO214AA	Výrobci: Hamlin / Littelfuse	Dotaz
	Část#: P6SMB9.1A-E3/5B Popis: TVS DIODE 7.78V 13.4V DO214AA	Výrobci: Electro-Films (EFI) / Vishay	Dotaz
	Část#: P6SMB9.1A-E3/52 Popis: TVS DIODE 7.78V 13.4V DO214AA	Výrobci: Electro-Films (EFI) / Vishay	Dotaz
	Část#: P6SMB9.1A-M3/5B Popis: TVS DIODE 7.78V 13.4V DO214AA	Výrobci: Electro-Films (EFI) / Vishay	Dotaz
	Část#: P6SMB9.1AT3G Popis: TVS DIODE 7.78V 13.4V SMB	Výrobci: Hamlin / Littelfuse	Dotaz
	Část#: P6SMB9.1CA Popis: TVS DIODE 7.78V 13.4V DO214AA	Výrobci: Bourns, Inc.	Dotaz
	Část#: P6SMB9.1A-M3/52 Popis: TVS DIODE 7.78V 13.4V DO214AA	Výrobci: Electro-Films (EFI) / Vishay	Dotaz
	Část#: P6SMB9.1CA R5G Popis: TVS DIODE 7.78V 13.4V DO214AA	Výrobci: TSC (Taiwan Semiconductor)	Dotaz
	Část#: P6SMB9.1AHM4G Popis: TVS DIODE 7.78V 13.4V DO214AA	Výrobci: TSC (Taiwan Semiconductor)	Dotaz
	Část#: P6SMB9.1CA-E3/52 Popis: TVS DIODE 7.78V 13.4V DO214AA	Výrobci: Electro-Films (EFI) / Vishay	Dotaz

Související klíčová slova pro P6SMB9.1C

Hamlin / Littelfuse P6SMB9.1C.	P6SMB9.1C distributor	P6SMB9.1C dodavatel	P6SMB9.1C Cena
P6SMB9.1C Stáhnout datasheet.	P6SMB9.1C Datasheet.	P6SMB9.1C Stock.	koupit P6SMB9.1C.
Hamlin / Littelfuse P6SMB9.1C.	Littelfuse Inc. P6SMB9.1C.	Littelfuse P6SMB9.1C.	Teccor / Littelfuse P6SMB9.1C.
TE Connectivity Raychem Circuit Protection / Litte P6SMB9.1C.	Wickmann / Littelfuse P6SMB9.1C.		